

PRODOTTI  
PRODUCTS

CEMENTO  
M  
E  
N  
T  
O

COLORI E SISTEMI PER L'EDILIZIA  
**MORGAN'S PRO**



**toscano**  
COLORIFICIO DAL 1924





BOIACCA CEMENTIZIA

Prodotto per il trattamento anticorrosivo dei ferri di armatura.

Composta da cementi speciali, leganti sintetici, inibitori di corrosione ed inerti.

Prodotto in polvere, da impastare con acqua prima dell'uso.

Applicazione a pennello

**Scheda Tecnica: O-03**

Resa teorica: 0,2 - 0,3 Kg/mq

Colori disponibili: rosso ossido

*Anticorrosive treatment for reinforced rods.*

*Contains special cements, synthetic binders, corrosion inhibitors and inert materials.*

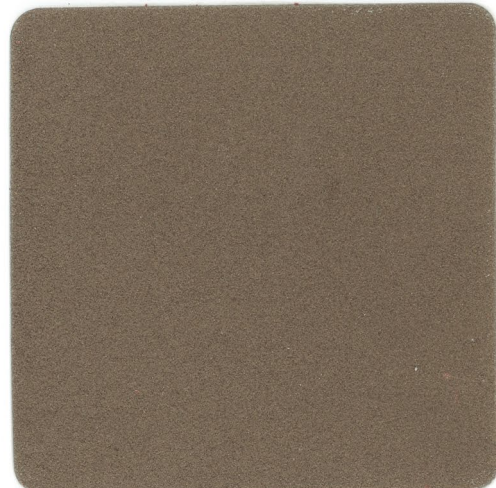
*Powdered product, to be mixed with water before use.*

*Brush application*

**Technical datasheet: O-03**

*Theoretical Coverage: 0.2 - 0.3 Kg/m<sup>2</sup>*

*Available colours: oxide red*



STUCCO CEMENTIZIO

Stucco in polvere formulato da due componenti: STUCCO CEMENTIZIO e RETICOLANTE PER STUCCO CEMENTIZIO.

Con l'aggiunta di 25 parti di RETICOLANTE ogni 100 parti di polvere si ottiene un eccezionale stucco per riparazioni murali all'esterno ed all'interno, in verticale ed in orizzontale.

Lo spessore massimo applicabile per ogni mano è di 25 mm.

Applicazione: stesura con frattazzo inox - finitura frattazzo plastica o frattazzino spugna

**Scheda Tecnica: D-29**

Resa teorica: 1 Kg/mq per mm di spessore

Colori disponibili: grigio

*Powder stucco formulated with two components: STUCCO CEMENTIZIO and RETICOLANTE PER STUCCO CEMENTIZIO.*

*Mixing 25 parts of RETICOLANTE for 100 parts of powder results in an excellent stucco for vertical and horizontal exterior and interior surface repairs.*

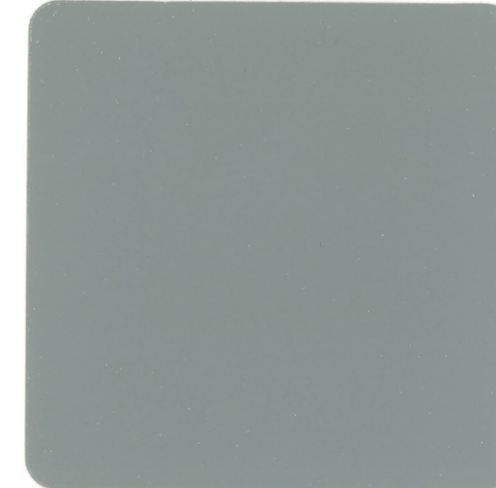
*The maximum thickness per coat is 25 mm.*

*Application: application with inox float, finish with plastic or sponge float.*

**Technical datasheet: D-29**

*Theoretical Coverage: 1 Kg/m<sup>2</sup> per mm of thickness*

*Available colours: grey*

IDROSMALTO EPOSSIDICO  
PER PAVIMENTI (col. RAL 7045)

Smalto semilucido bi-componente a base di resine epossidiche e poliammine alifatiche emulsionate in acqua, per il trattamento protettivo di superfici calpestabili.

Utilizzabile direttamente su superfici in cemento o in CLS perfettamente pulite, asciutte e depolverate.

Applicazione a pennello e rullo

**Scheda Tecnica: Z-18**

Resa teorica: 9 - 11 mq/litro

Colori disponibili: mazzetta RAL K7

*Semi-gloss bi-component enamel formulated with epoxy resins and aliphatic polyamide emulsions for the protection of floors.*

*Can be used directly on perfectly cleaned, dried and dusted cement or CLS surfaces.*

*Brush and roller application*

**Technical datasheet: Z-18**

*Theoretical Coverage: 9 - 11 m<sup>2</sup>/litre*

*Available colours: RAL K7*

Prodotto in polvere cementizia, additivato con leganti sintetici e fibre poliammidiche. Idoneo per il ripristino di calcestruzzo ammalorato su opere di cemento armato, è dotato di elevata adesione e resistenza meccanica.

Impastare con acqua prima dell'uso.

Applicazione a cazzuola/spatola/frattazzo

**Scheda Tecnica: O-07**

Resa teorica: 15 - 17 Kg/mq per cm di spessore

Spessore massimo di applicazione per mano: 5 cm

Colori disponibili: grigio

*Formulated with concrete powder, with synthetic binders and polyamide fibres. Suitable for the repair of broken concrete in reinforced concrete structures, with excellent adhesion and mechanical strength.*

*Mix with water before use.*

*Application with trowel, spatula, float*

**Technical datasheet: O-07**

*Theoretical Coverage: 15 - 17 Kg/m<sup>2</sup> per cm of thickness*

*Maximum thickness per coat: 5 cm*

*Available colours: grey*

MALTA FRIBRORINFORZATA  
TIXOTROPICA ANTIRITIRO

Pittura acrilica di finitura specifica per la protezione dei manufatti in cemento armato esposti alle intemperie, anche in ambienti marino e industriale aggressivo.

Resistente alle piogge acide e alla carbonatazione, buona resistenza alla formazione di muffe ed alghe.

Applicazione: pennello, rullo

**Scheda Tecnica: H-04**

Resa teorica: 9 mq/litro

Colori disponibili: bianco, Tonatone Progress, Itinerari d'Italia

*Acrylic paint with special finish for the protection of reinforced concrete exposed to the elements, in marine and aggressive industrial environments.*

*Resistant to acid rain and carbonatation, good resistance to mould and algae formation.*

*Application: brush, roller*

**Technical datasheet: H-04**

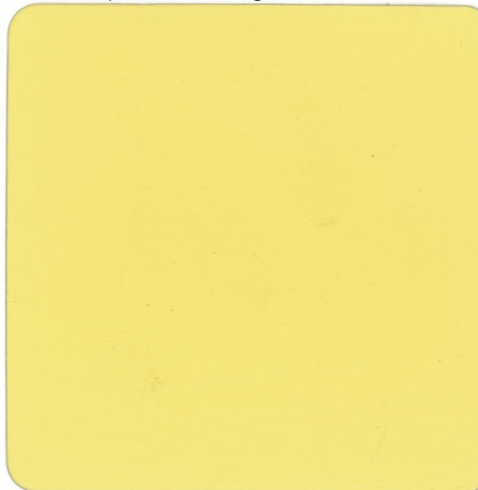
*Theoretical Coverage: 9 m<sup>2</sup>/litre*

*Available colours: white, Tonatone Progress, Itinerari d'Italia*

MORGAN'S BETON PAINT

(col. 182-IT-07)

effetto coprente - coverage effect



Pittura acrilica di finitura specifica per la protezione dei manufatti in cemento armato esposti alle intemperie, anche in ambienti marino e industriale aggressivo.

Resistente alle piogge acide e alla carbonatazione, buona resistenza alla formazione di muffe ed alghe.

Applicazione: pennello, rullo

**Scheda Tecnica: H-44**

Resa teorica: 9 mq/litro

Colori disponibili: bianco, Tonatone Progress, Itinerari d'Italia

*Acrylic paint with special finish for the protection of reinforced concrete exposed to the elements, in marine and aggressive industrial environments.*

*Resistant to acid rain and carbonatation, good resistance to mould and algae formation.*

*Application: brush, roller*

**Technical datasheet: H-44**

*Theoretical Coverage: 9 m<sup>2</sup>/litre*

*Available colours: white, Tonatone Progress, Itinerari d'Italia*

MORGAN'S BETON PAINT "LASUR"

(col. 182-IT-07)

effetto semitrasparente - semi-transparent effect

