

**PRODOTTI  
PRODUCTS**

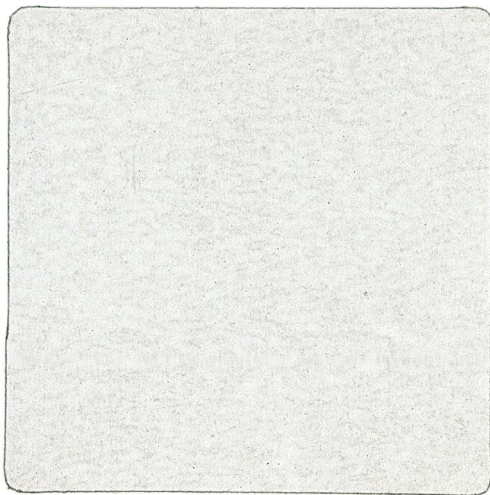
CALCE  
A  
L  
L  
E

**COLORI E SISTEMI PER L'EDILIZIA  
MORGAN'S PRO**



**toscano**

COLORIFICIO DAL 1924



### FONDO RIEMPITIVO MINERALE

Fondo riempitivo pigmentato a base minerale con inerti di granulometria calibrata, ideale per la preparazione dei supporti nei sistemi a Calce ed in genere per finiture a base minerale.

Uniforma l'assorbimento e l'alcalinità dei supporti con rappezzati di malte, tracce di vecchie pitture o lievi discontinuità strutturali.

Applicazione: pennello  
Granulometria: <0,2 mm

**Scheda Tecnica: D-12**

Resa teorica: 4/7 mq/litro

Colori disponibili: bianco, tinteggiabile con paste coloranti serie 700

*Mineral-based primer-filler with calibrated grain size inert material, ideal for surface preparation in lime-based systems and in general for mineral-based finishes.*

*Ensures uniform absorption and the alkalinity of surfaces with mortar patches, traces of old paint or minor structural irregularities.*

*Application: brush*

*Grain size: <0.2 mm*

**Technical datasheet: D-12**

*Theoretical Coverage: 4/7 m<sup>2</sup>/litre*

*Available colours: white, can be coloured with pastes from the 700 series*



### CALCE INTONACO FINE

(col. 023-IT-07)

Intonaco a base di grassello di calce a lunga stagionatura, inerti selezionati di granulometria fine e additivi in polvere non filmogeni, per la decorazione di superfici murali esterne ed interne.

Fondo ideale per Rinascimento Calce a Spatola qualora si voglia ottenere l'effetto rasato.

Applicazione: stesura con frattazzo inox, finitura con frattazzino in spugna.

Granulometria: 0,4 - 0,6 mm

**Scheda Tecnica: L-04**

Consumo teorico: 0,8 - 1 Kg/mq

Colori disponibili: bianco, Tonatone Progress, Itinerari d'Italia

*Plaster formulated with slow process hydrated lime, select fine-grain inert materials and non film-forming powder additives, for the decoration of exterior and interior surfaces.*

*Ideal base for Rinascimento natural spatula applied lime to achieve a smooth finish.*

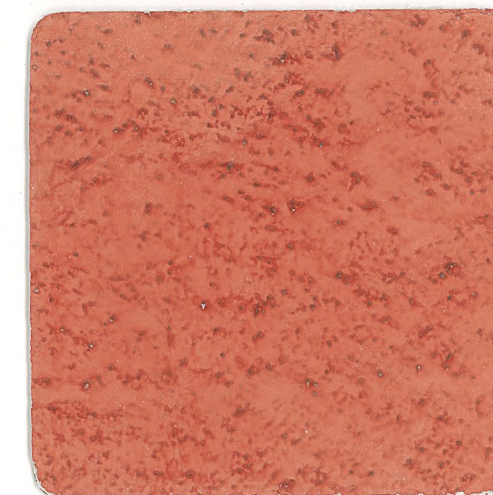
*Application: application with inox float, finish with sponge float.*

*Grain size: 0.4 - 0.6 mm.*

**Technical datasheet: L-04**

*Theoretical consumption: 0.8 - 1 Kg/m<sup>2</sup>*

*Available colours: white, Tonatone Progress, Itinerari d'Italia*



### RINASCIMENTO CALCE A SPATOLA applicata su / applied on CALCE INTONACO FINE

(col. 073-IT-07)

Stucco decorativo a base di grassello di pura calce spenta a lunga stagionatura, terre naturali e additivi in polvere non filmogeni, per la decorazione di superfici murali esterne ed interne.

Applicazione: frattazzo inox

**Scheda Tecnica: L-03**

Resa teorica: 2/5 mq/litro in funzione del metodo applicativo

Colori disponibili: bianco, Tonatone Progress, Itinerari d'Italia, cartella "RINASCIMENTO" (SOLO PER USO IN INTERNI)

*Decorative plaster formulated with slow process pure hydrated lime, select medium-grain inert materials, natural earth and non film-forming powder additives, for the decoration of exterior and interior surfaces.*

*Application: inox float*

**Technical datasheet: L-03**

*Theoretical Coverage: 2/5 m<sup>2</sup>/litre depending on the application method.*

*Available colours: white, Tonatone Progress, Itinerari d'Italia range, "RINASCIMENTO" range (ONLY FOR INTERIOR USE)*

Pittura a base di calce spenta a lunga stagionatura, terre naturali e additivi in polvere non filmogeni. Particolarmente indicata per la decorazione di superfici murali interne ed esterne.

Applicazione: pennello

**Scheda Tecnica: L-01**

Resa teorica: 10 mq/litro

Colori disponibili: bianco, Tonatone Progress, Itinerari d'Italia

*Paint formulated with slow process hydrated lime, natural earth and non film-forming powder additives.*

*Particularly recommended for the decoration of interior and exterior surfaces.*

*Application: brush*

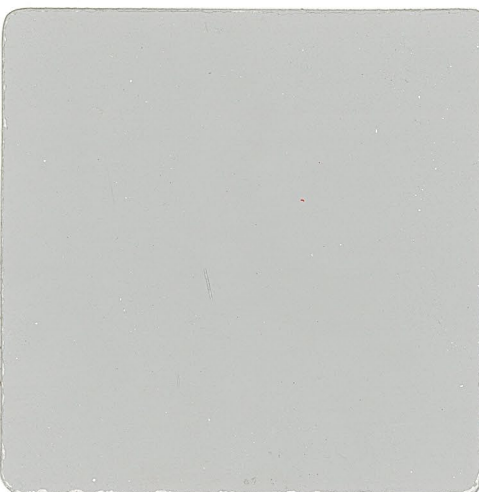
**Technical datasheet: L-01**

*Theoretical Coverage: 10 m<sup>2</sup>/litre*

*Available colours: white, Tonatone Progress, Itinerari d'Italia*

### CALCE A PENNELLO

(col. 167-IT-07)



Intonaco a base di grassello di calce a lunga stagionatura, inerti selezionati di granulometria media e additivi in polvere non filmogeni, per la decorazione di superfici murali esterne ed interne. Fondo ideale per Rinascimento Calce a Spatola qualora si voglia ottenere l'effetto rasato.

Applicazione: stesura con frattazzo inox, finitura con frattazzino in spugna.

Granulometria: 0,6 - 0,8 mm

**Scheda Tecnica: L-05**

Consumo teorico: 1 - 1,2 Kg/mq

Colori disponibili: bianco, Tonatone Progress, Itinerari d'Italia

*Plaster formulated with slow process hydrated lime, select medium-grain inert materials and non film-forming powder additives, for the decoration of exterior and interior surfaces.*

*Ideal base for Rinascimento spatula applied natural limewash to achieve a smooth finish.*

*Application: application with inox float, finish with sponge float.*

*Grain size: 0.6 - 0.8 mm.*

**Technical datasheet: L-05**

*Theoretical consumption: 1 - 1.2 Kg/m<sup>2</sup>*

*Available colours: white, Tonatone Progress, Itinerari d'Italia*

### CALCE INTONACO MEDIO

(col. 026-IT-07)



Finitura protettiva pigmentabile. Utilizzata in tinta simile su rivestimenti murali di natura minerale o sintetica, uniforma eventuali alonature, macchie superficiali ed efflorescenze dovute ad umidità residua delle superfici. Di elevata penetrazione e aspetto minerale, non forma film continuo e risulta completamente traspirante ed idrorepellente, migliorando anche la resistenza agli agenti atmosferici delle finiture sulle quali viene applicata.

Applicazione: pennello con effetto a velatura.

**Scheda Tecnica: I-15**

Resa teorica: 15/20 mq/litro in funzione della diluizione e dell'assorbimento del supporto

Colori disponibili: bianco, Tonatone Progress, Itinerari d'Italia

*Protective finish that can be coloured. Used in a similar colour on mineral-based or synthetic wall finishes, it hides stains, superficial marks and exudation from residual surface humidity. High penetration and mineral-based, non film-forming and completely breathable and water repellent. Also improves surface resistance to atmospheric agents.*

*Application: brush with glazing effect.*

**Technical datasheet: I-15**

*Theoretical Coverage: 15/20 m<sup>2</sup>/litre, depending on dilution and surface absorption.*

*Available colours: white, Tonatone Progress, Itinerari d'Italia*

### SCIALBATURA SILANIZZATA

(col. 052-IT-07)

applicata su / applied on CALCE INTONACO

(col. 052-IT-07)

